

MANUAL DE INSTALACIÓN

Toyota RAV4
2.0Lts 2001-03

ADVERTENCIA:

Durante los procedimientos de instalación, la limpieza es muy importante.

*Cualquier material extraño (incluyendo cualquier material creado durante la limpieza de superficies) que entren en los conductos de aceite, conductos de refrigeración o el cárter de aceite pueden causar fallas y daños severos en el motor al igual que un mal funcionamiento del kit recién instalado.

NOTA:

No olvide pre lubricar el motor al momento de la instalación para que los tensores hidráulicos se carguen y se posicionen de manera adecuada.

Herramientas especiales

NOTA: Para garantizar la correcta instalación del kit se recomienda utilizar herramienta especializada para desmontaje y montaje de las piezas.

- Herramienta de sujeción de polea del cigüeñal - Herramienta n° 09213-54015/09330-00021.
- Extractor de la polea del cigüeñal - Herramienta n° 09950-50012/09950-50013/09950-40011.

Precauciones generales

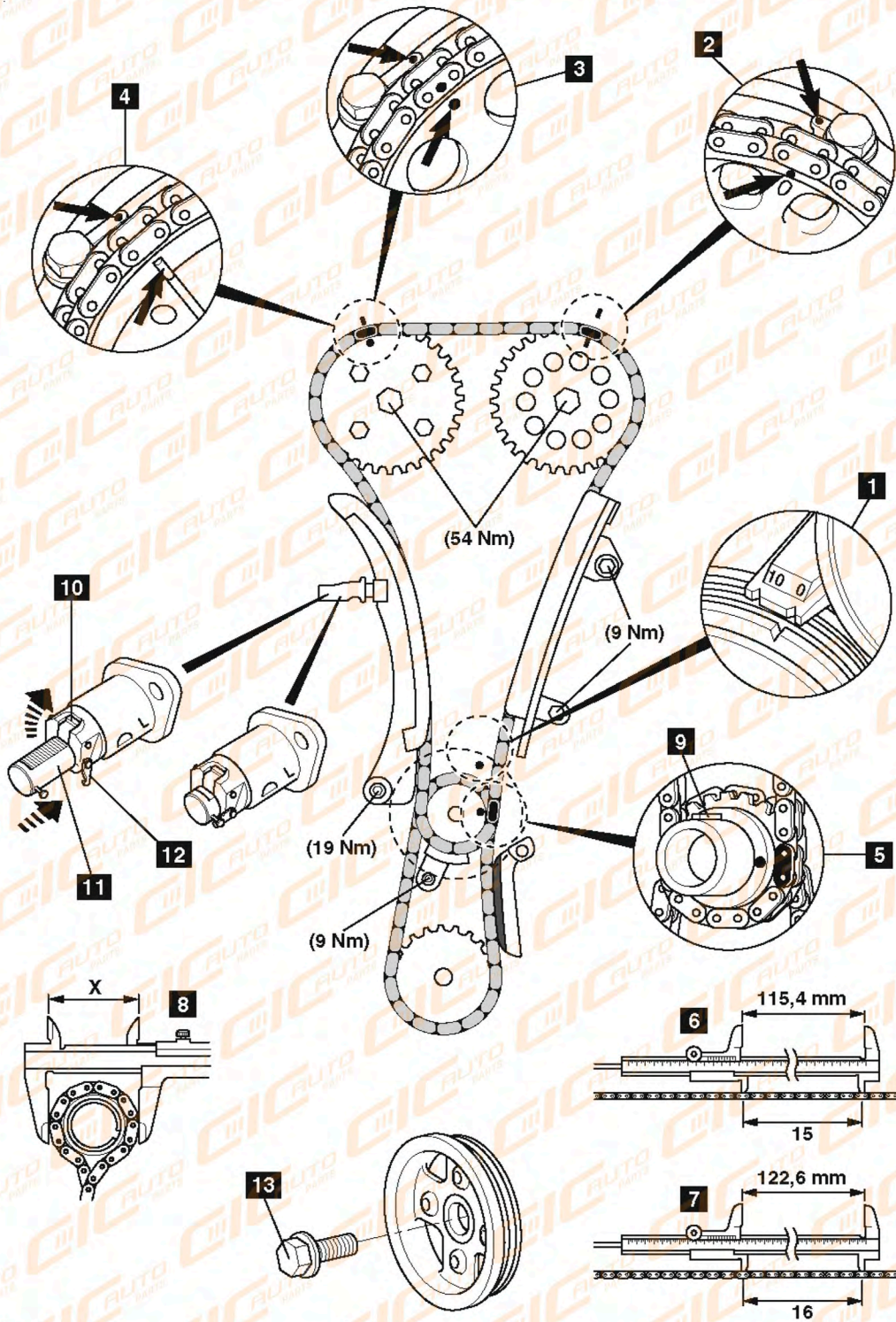
- Desconectar el cable de masa de la batería.
- Desmontar las bujías para hacer girar con mayor facilidad el motor.
- Hacer girar el motor en el sentido de giro normal (a menos que se especifique lo contrario).
- Respetar los pares de apriete.
- Si lleva: Marcar la ubicación del sensor de posición del cigüeñal antes de desmontarlo.
- NO girar el cigüeñal a través del árbol de levas ni de otros piñones.
- NO girar el cigüeñal ni el árbol de levas estando desmontada la cadena de distribución.

Procedimientos de reglaje de válvulas

- Asegurarse de que la polea del cigüeñal y las marcas de PMS de la tapa de la distribución estén alineadas **Fig.1**.
- Asegurarse de que la marca de reglaje del piñón de cada árbol de levas esté alineada **Fig.2 y Fig.3 ó Fig.4**: Si no, girar la polea del cigüeñal 360°.
- Asegurarse de que la marca de reglaje del piñón del cigüeñal esté alineada con el eslabón marcado o de color **Fig.5**.
- Desmontar el tensor de la cadena, el patín del tensor y la guía de la cadena.
- Comprobar el desgaste de la cadena:
- Estirar totalmente la cadena.
- Previa: Sustituir la cadena si la distancia entre los 15 eslabones es superior a 115,4 mm **Fig.6**.
- Avensis/RAV4: Sustituir la cadena si la distancia entre los 16 eslabones es superior a 122,6 mm **Fig.7**.
- Comprobar el desgaste de los piñones:
- Montar la cadena de distribución en el piñón del cigüeñal.
- Sustituir el piñón si el diámetro X de los rodillos de la cadena es inferior a 51,6 mm **Fig.8**.
- Montar la cadena en el piñón del árbol de levas.
- Sustituir el piñón si el diámetro X de los rodillos de la cadena es inferior a 97,3 mm **Fig.8**.
- Comprobar el desgaste de las ranuras de la guía de la cadena: Máximo 1,0 mm.
- Asegurarse de que el chavetero del piñón del cigüeñal esté en la posición de las 12 en punto **Fig.9**.
- Montar la cadena de distribución asegurándose de que los eslabones marcados o de color estén alineados **Fig.2, Fig.3 ó Fig.4 y Fig.5**.
- Volver a ajustar el tensor de la cadena de distribución:
- Apretar el fiador **Fig.10** para soltar el émbolo del tensor **Fig.11**.
- Empujar el émbolo hacia el interior del alojamiento del tensor y bloquearlo con el clip de sujeción **Fig.12**.
- Montar el tensor.
- Girar ligeramente el cigüeñal hacia la izquierda.
- Soltar el clip de sujeción del tensor **Fig.12**.
- Apretar el tornillo de la polea del cigüeñal **Fig.13**.
- Avensis/Avensis Picnic/SportsVan/Previa/RAV4: 1AZ-FE, 2AZ-FE = 170 Nm.
- Previa 04/2003→/RAV4 07/2003→: 1AZ-FE, 2AZ-FE = 180 Nm.

MANUAL DE INSTALACIÓN

Toyota RAV4
2.0Lts 2001-03



WWW.CICUSACORP.COM

