

MANUAL DE INSTALACIÓN

Toyota 22REC
Hi-lux 2.4Lts 1985-95

ADVERTENCIA:

Durante los procedimientos de instalación, la limpieza es muy importante.

*Cualquier material extraño (incluyendo cualquier material creado durante la limpieza de superficies) que entren en los conductos de aceite, conductos de refrigeración o el cárter de aceite pueden causar fallas y daños severos en el motor al igual que un mal funcionamiento del kit recién instalado.

NOTA: No olvide pre lubricar el motor al momento de la instalación para que los tensores hidráulicos se carguen y se posicionen de manera adecuada.

Herramientas especiales

NOTA: Para garantizar la correcta instalación del kit se recomienda utilizar herramienta especializada para desmontaje y montaje de las piezas.

- Herramienta de sujeción de la polea del cigüeñal - n° 09213-70010 y 09330-00021.
- Extractor de la polea del cigüeñal - n° 09223-31021.

Precauciones generales

- Desconectar el cable de masa de la batería.
- Desmontar las bujías para hacer girar con mayor facilidad el motor.
- Hacer girar el motor en el sentido de giro normal (a menos que se especifique lo contrario).
- Respetar los pares de apriete.
- Si lleva: Marcar la ubicación del sensor de posición del cigüeñal antes de desmontarlo.
- NO girar el cigüeñal a través del piñón del árbol de levas ni de otros piñones.
- NO girar el cigüeñal ni el árbol de levas estando desmontada la cadena de la distribución.

Procedimientos de reglaje de válvulas

- Requisitos para el desmontaje/montaje de la tapa de la distribución:

- Desmontaje de la culata.
- Desmontaje del cárter.

NOTA: Remitirse a la gráfica para más información sobre el orden y pares de apriete.

- Asegurarse de que la polea del cigüeñal y las marcas de PMS de la tapa de la distribución estén alineadas **Fig.1**.
- Comprobar el desgaste de la cadena:

- Estirar totalmente la cadena.
- Sustituir la cadena si la distancia entre los 17 eslabones es superior a 147 mm **Fig.2**.
- Comprobar el desgaste de los piñones:

- Montar la cadena de la distribución en el piñón del cigüeñal.
- Sustituir el piñón si el diámetro X de los rodillos de la cadena es inferior a 59,4 mm **Fig.3**.
- Montar la cadena en el piñón del árbol de levas.
- Sustituir el piñón si el diámetro X de los rodillos de la cadena es inferior a 113,8 mm **Fig.3**.

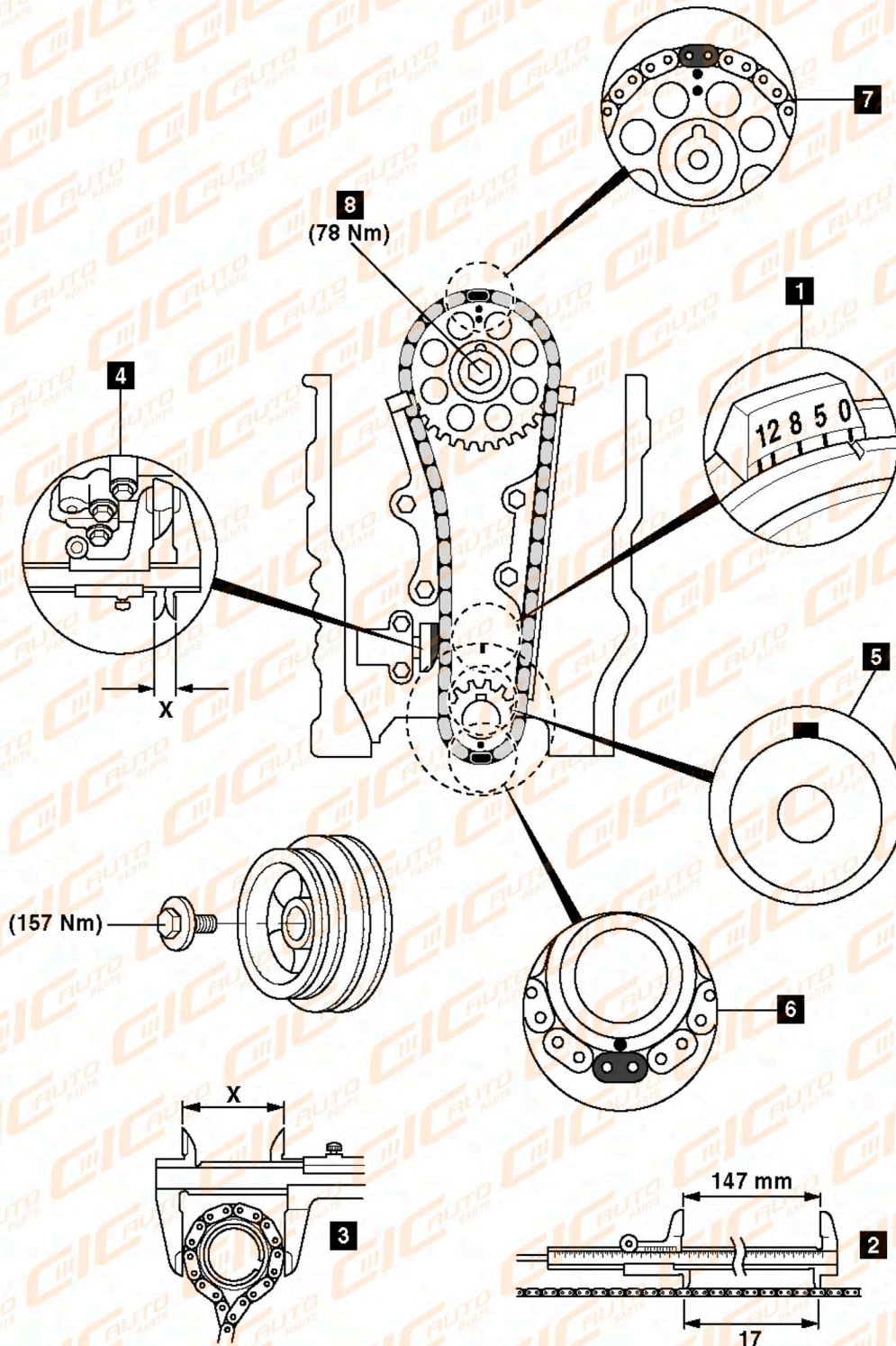
- Comprobar el desgaste de las guías de la cadena: 0,5 mm máx.
- Comprobar el desgaste del tensor de la cadena de la distribución:

- Sustituir el tensor de la cadena si X es inferior a 11 mm **Fig.4**.

- Alinear el chavetero del cigüeñal en la posición de las 12 en punto **Fig.5**.
- Montar la cadena de la distribución asegurándose de que los eslabones marcados estén alineados **Fig.6 y Fig.7**.
- Montar la tapa de la distribución y el cárter.
- Montar la culata.
- Montar el tornillo del piñón del árbol de levas **Fig.8**.

MANUAL DE INSTALACIÓN

Toyota 22REC
Hi-lux 2.4Lts 1985-95



WWW.CICUSACORP.COM

