

# MANUAL DE INSTALACIÓN

Chevrolet N200

## ADVERTENCIA:

Durante los procedimientos de instalación, la limpieza es muy importante.

Cualquier material extraño (incluyendo cualquier material creado durante la limpieza de superficies) que entren en los conductos de aceite, conductos de refrigeración o el cárter de aceite pueden causar fallas y daños severos en el motor al igual que un mal funcionamiento del kit recién instalado.

**NOTA:** No olvide pre lubricar el motor al momento de la instalación para que los tensores hidráulicos se carguen y se posicionen de manera adecuada.

**NOTA:** Para garantizar la correcta instalación del kit se recomienda utilizar herramienta especializada para desmontaje y montaje de las piezas.

## Precauciones especiales

Desconectar el cable de masa de la batería.

NO hacer girar el cigüeñal ni el árbol de levas con la correa de distribución desmontada.

Desmontar las bujías para hacer girar con mayor facilidad el motor.

Hacer girar el motor en el sentido de giro normal (a menos que se especifique lo contrario).

NO hacer girar el motor mediante el árbol de levas u otros piñones.

Respetar todos los pares de apriete.

## Desmontaje

1. Levantar y apoyar la parte delantera del vehículo.

2. Desconectar:

\*Conector del sensor de temperatura del aire de admisión.

\*Conducto de admisión de aire.

\*Manguera de ventilación.

3. Desmontar:

\*Conjunto del filtro de aire. Rueda delantera derecha. Guardabarros derecho.

\*Correa(s) de arrastre auxiliar(es).

\*Cubierta superior de distribución [1] .

4. Girar el cigüeñal hacia la derecha hasta el PMS del cilindro nº 1. Comprobar la alineación de las marcas de reglaje [2] y [3] .

5. Bloquear el volante con un destornillador grande.

6. Desmontar:

\*Tornillo de la polea del cigüeñal [4] . Polea del cigüeñal [5] .

\*Varilla de nivel de aceite y su tubo. Cubierta inferior de distribución [6] .

7. Comprobar la alineación de las marcas de reglaje [7] .

8. Aflojar el tornillo del tensor [8] . Empujar el tensor alejándolo de la correa. Apretar el tornillo sin bloquearlo.

9. Sacar la correa de distribución.

## Montaje

1. Comprobar la alineación de las marcas de reglaje [3] y [7] .

2. Colocar la correa de distribución hacia la izquierda empezando por el piñón del cigüeñal. Asegurarse de que la correa quede tirante en el lado no tensado.

3. Aflojar el tornillo del tensor [8] . Dejar que el tensor entre en funcionamiento.

4. Girar lentamente el cigüeñal dos vueltas hacia la derecha hasta el PMS del cilindro nº 1.

5. Comprobar la alineación de las marcas de reglaje [3] y [7] .

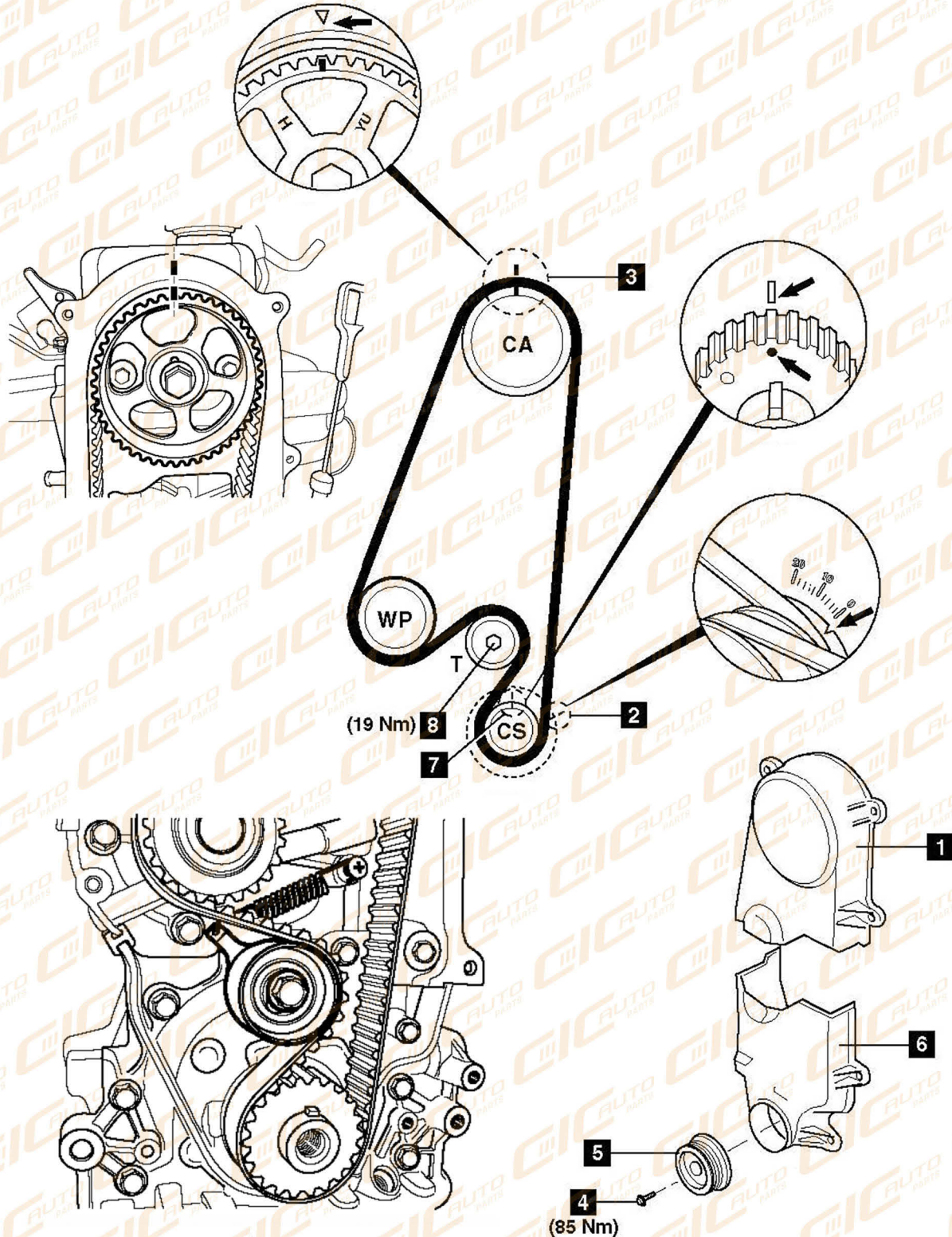
6. Apretar el tornillo del tensor [8] . Par de apriete: 19 Nm.

7. Montar los componentes en orden inverso al desmontaje.

8. Apretar el tornillo de la polea del cigüeñal [4] . Par de apriete: 85 Nm.

**MANUAL DE INSTALACIÓN**

Chevrolet N200



WWW.CICUSACORP.COM

